

# CJBD/INT-3333-6M 3/4

Code: 1031585



**Magnelis**  
Acier inoxydable  
ArcelorMittal

**Unités de ventilation avec interrupteur intégré et tôle d'acier Magnelis, pour une résistance maximale à la corrosion selon la norme ISO 12944**

Ventilateur :

- Ventilateurs double ouïe série CBD.
- Structure en tôle d'acier Magnelis anticorrosion de catégorie C5, avec isolation thermique et acoustique.
- Turbine à action en tôle d'acier galvanisée.
- Presse-étoupe pour l'entrée des câbles.

Moteur :

- Moteurs fermés avec protecteur thermique intégré, classe F, avec roulements à billes, protection IP54.
- Monophasé 220-240 V 50 Hz, et triphasé 220-240/380-415 V 50 Hz.
- Température de fonctionnement : -25 °C +60 °C.

Finition :

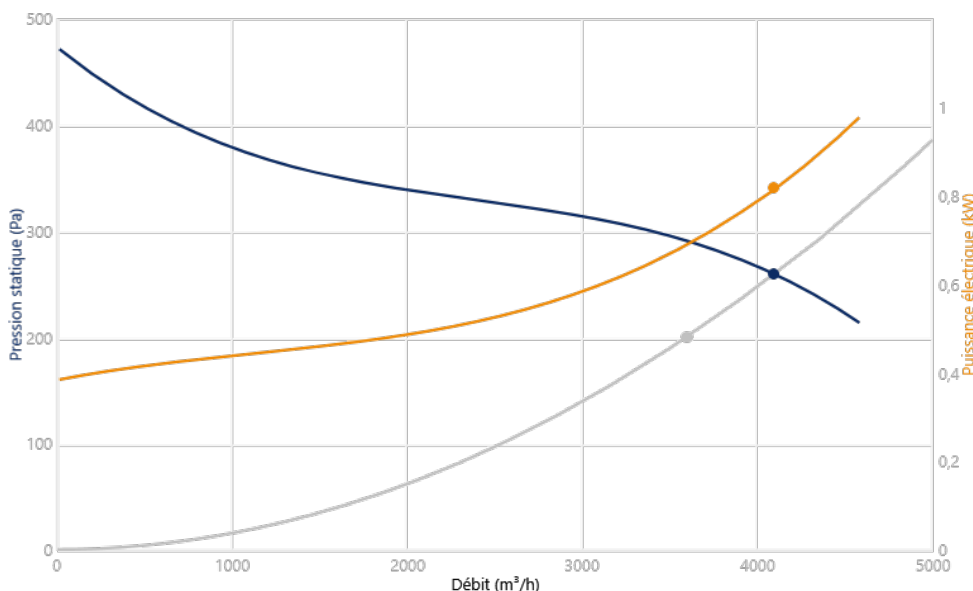
- Tôle d'acier Magnelis.

Sur demande :

- Avec impulsion circulaire.



## COURBE CARACTÉRISTIQUE ET ACOUSTIQUE POUR 1,2KG/M<sup>3</sup>



Point de conception

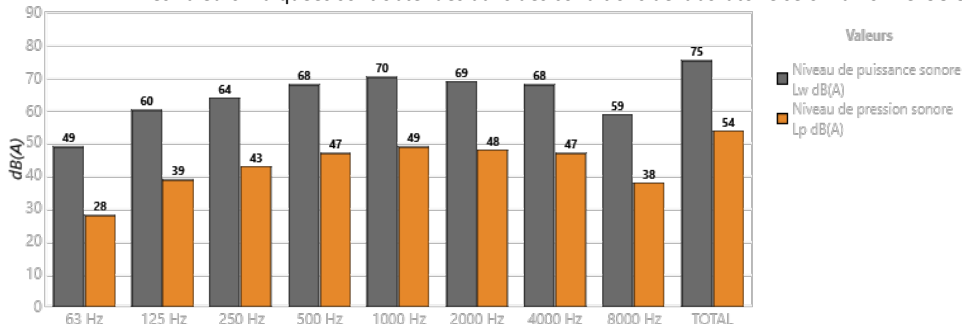
Q (m³/h)	3600
Ps (Pa)	200

Point de fonctionnement (PS)

Q (m³/h)	4098
Ps (Pa)	259,1
Pd (Pa)	44,61
Pt (Pa)	303,7
Vitesse (rpm)	850
Max. Température (°C)	60
Vitesse sortie d'air (m/s)	8,623
Rendement électrique (Pt) (%)	42,43
SFP (kW/m³/s)	0,7158
Puissance électrique (kW)	0,8147

Acoustique: Rayonnement, 3 (m), Champ libre

Les valeurs indiquées sont obtenues dans des conditions de laboratoire selon la norme ISO 3744



Bande	Lw dB(A)	Lp dB(A)
63 Hz	49	28
125 Hz	60	39
250 Hz	64	43
500 Hz	68	47
1000 Hz	70	49
2000 Hz	69	48
4000 Hz	68	47
8000 Hz	59	38
TOTAL	75	54

## CARACTÉRISTIQUES TECHNIQUES

Débit maximal (m³/h)	4580
Vitesse (t/m)	850
Pression statique maximale (Pa)	471,1
Pression totale maximale (Pa)	471,1

## ERP

Marque	SODECA, S.L.U.
Modèle	CJBD/INT-3333-6M 3/4
Typologie	NRVU / UVU
Type d'actionnement	Vitesse variable
Type de récupérateur	Aucun
Débit nominal (m³/s)	0,847
Puissance d'entrée électrique effective (kW)	0,660
SFPint (W/m³/s)	230,00
Vitesse frontale au débit conceptuel (m/s)	6,42
Pression nominale externe (Pa)	307

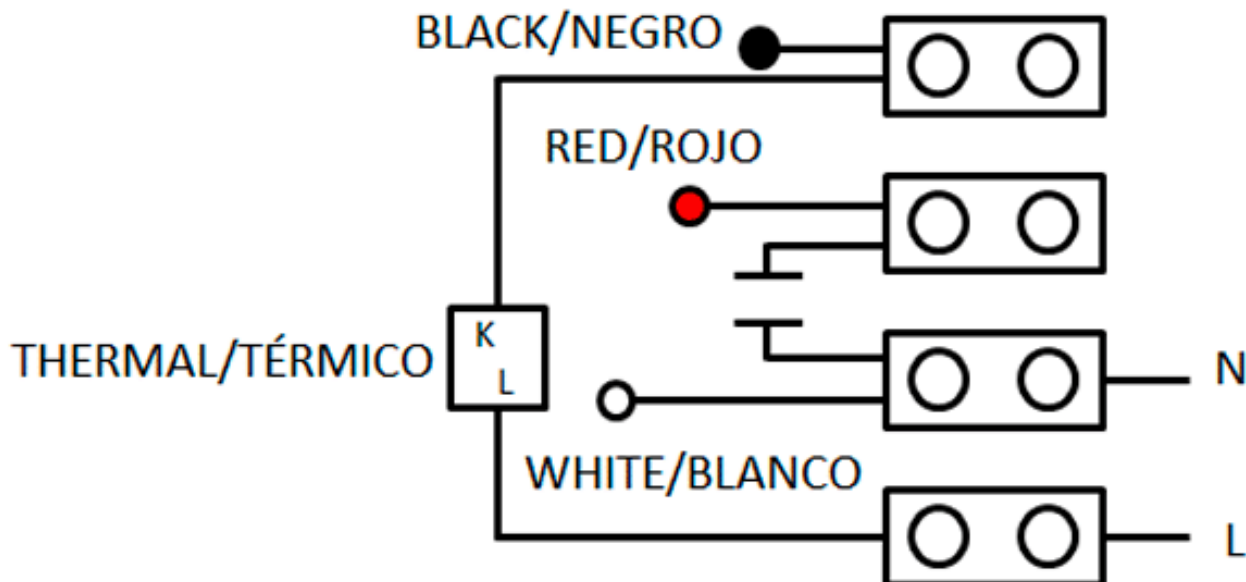
Efficiéce statique du ventilateur selon EU 327/2011 (%)	45,9%
Indice de fuites internes maximales (%)	2,3%
Rendement énergétique des filtres	Sans objet
Alarme visuelle des filtres	Sans objet
Niveau de puissance acoustique (LWA) (dBA)	74
Site Web	www.sodeca.com
Conformité ERP	2018

## DONNÉES RELATIVES AU MOTEUR

Puissance Mécanique Nominale (kW)	0,55
Hz/Phases	50/1
Moteur (tr/min)	850

Pôles	6P
Courrant max. (A) 220-240 V	4,3
Taille du bâti du moteur	90

Les informations peuvent être modifiées, veuillez voir la plaque du moteur

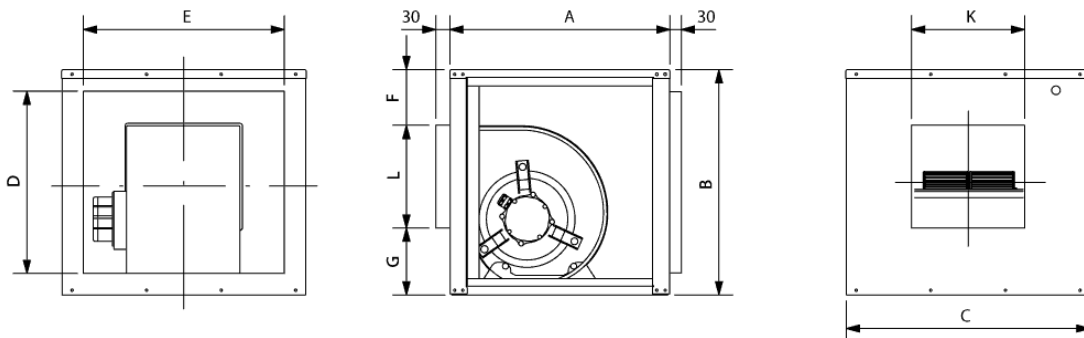


## DIMENSIONS

A	B	C	D	E	F	G	L	K
650	650	700	554	604	105	198	347	392

Les dimensions pour lesquelles les unités ne sont pas clairement définies sont indiquées en millimètres (mm). Dimensions dépendants au moteur sont approximées

Poids approx. (kg)	47
--------------------	----



## ACCESSOIRES DISPONIBLES

### Accessoires généraux disponibles



INT-KG-  
20/3CA



TEJ-3333



VSD1/M

### Accessoires pour aspiration disponibles

**Pas d'accessoires disponibles pour aspiration.**

### Accessoires pour refoulement disponibles



VIS-12/12

**Il faut vérifier que l'accessoire est approprié au modèle du ventilateur**