

CJBD/INT-3333-6M 1

Code: 1031584



Magnelis
ArcelorMittal

Unités de ventilation avec interrupteur intégré et tôle d'acier Magnelis, pour une résistance maximale à la corrosion selon la norme ISO 12944

Ventilateur :

- Ventilateurs double ouïe série CBD.
- Structure en tôle d'acier Magnelis anticorrosion de catégorie C5, avec isolation thermique et acoustique.
- Turbine à action en tôle d'acier galvanisée.
- Presse-étoupe pour l'entrée des câbles.

Moteur :

- Moteurs fermés avec protecteur thermique intégré, classe F, avec roulements à billes, protection IP54.
- Monophasé 220-240 V 50 Hz, et triphasé 220-240/380-415 V 50 Hz.
- Température de fonctionnement : -25 °C +60 °C.

Finition :

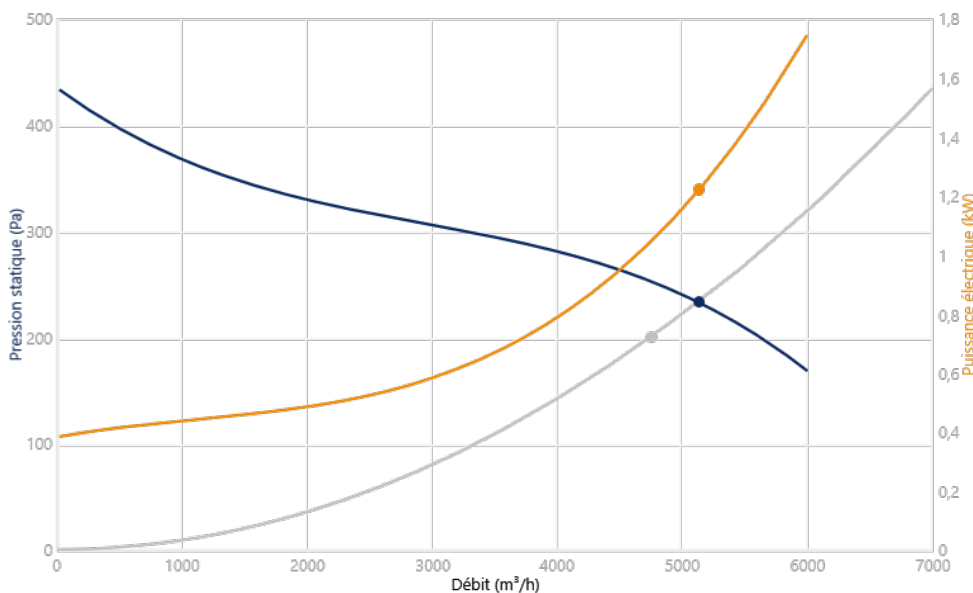
- Tôle d'acier Magnelis.

Sur demande :

- Avec impulsion circulaire.



COURBE CARACTÉRISTIQUE ET ACOUSTIQUE POUR 1,2KG/M³



Point de conception

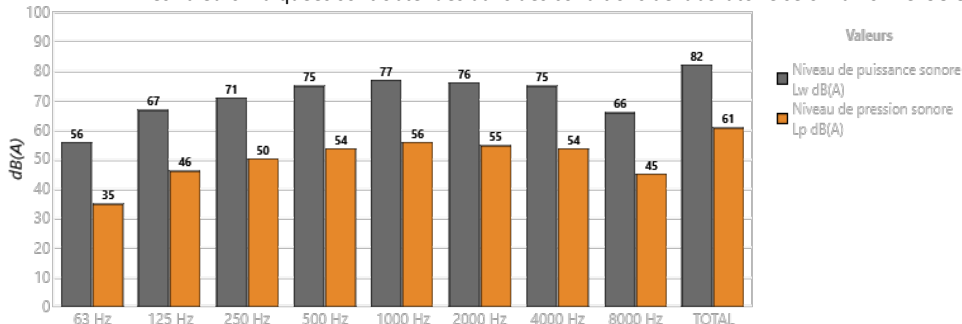
Q (m³/h)	4750
Ps (Pa)	200

Point de fonctionnement (PS)

Q (m³/h)	5129
Ps (Pa)	233,2
Pd (Pa)	69,89
Pt (Pa)	303,1
Vitesse (rpm)	850
Max. Température (°C)	60
Vitesse sortie d'air (m/s)	10,79
Rendement électrique (Pt) (%)	35,48
SFP (kW/m³/s)	0,8542
Puissance électrique (kW)	1,217

Acoustique: Rayonnement, 3 (m), Champ libre

Les valeurs indiquées sont obtenues dans des conditions de laboratoire selon la norme ISO 3744



Bande	Lw dB(A)	Lp dB(A)
63 Hz	56	35
125 Hz	67	46
250 Hz	71	50
500 Hz	75	54
1000 Hz	77	56
2000 Hz	76	55
4000 Hz	75	54
8000 Hz	66	45
TOTAL	82	61

CARACTÉRISTIQUES TECHNIQUES

Débit maximal (m³/h)	6000
Vitesse (t/m)	850
Pression statique maximale (Pa)	433,1
Pression totale maximale (Pa)	433,1

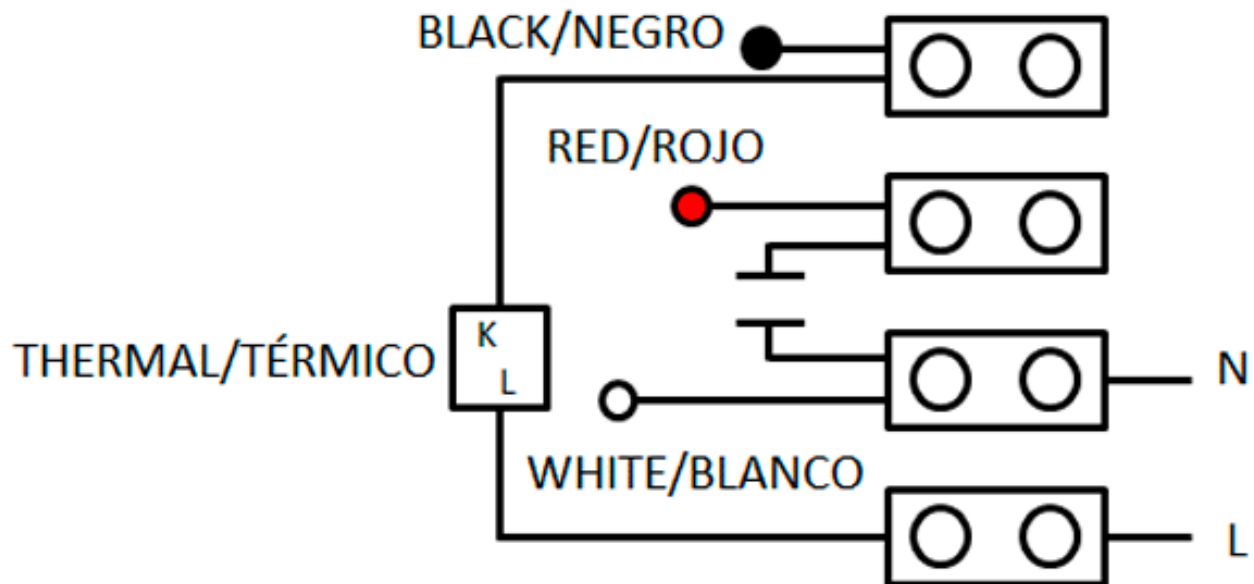
ERP

Marque	SODECA, S.L.U.	Efficiencce statique du ventilateur selon EU 327/2011 (%)	42,2%
Modèle	CJBD/INT-3333-6M 1	Indice de fuites internes maximales (%)	2,3%
Typologie	NRVU / UVU	Rendement énergétique des filtres	Sans objet
Type d'actionnement	Vitesse variable	Alarme visuelle des filtres	Sans objet
Type de récupérateur	Aucun	Niveau de puissance acoustique (LWA) (dBA)	81
Débit nominal (m³/s)	1,278	Site Web	www.sodeca.com
Puissance d'entrée électrique effective (kW)	0,887	Conformité ERP	2018
SFPint (W/m³/s)	230,00		
Vitesse frontale au débit conceptuel (m/s)	9,68		
Pression nominale externe (Pa)	286		

DONNÉES RELATIVES AU MOTEUR

Puissance Mécanique Nominale (kW)	0,75	Pôles	6P
Hz/Phases	50/1	Courrant max. (A) 220-240 V	6
Moteur (tr/min)	850	Taille du bâti du moteur	90

Les informations peuvent être modifiées, veuillez voir la plaque du moteur

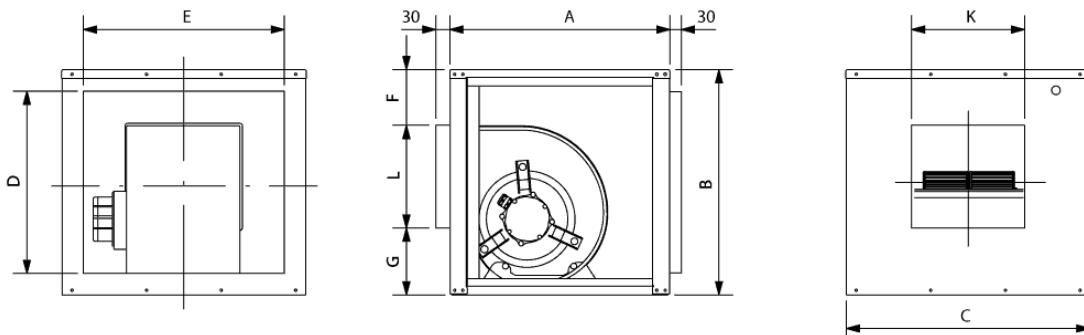


DIMENSIONS

A	B	C	D	E	F	G	L	K
650	650	700	554	604	105	198	347	392

Les dimensions pour lesquelles les unités ne sont pas clairement définies sont indiquées en millimètres (mm). Dimensions dépendants au moteur sont approximées

Poids approx. (kg)	48
--------------------	----



ACCESSOIRES DISPONIBLES

Accessoires généraux disponibles



INT-KG-
20/3CA



TEJ-3333



VSD1/M

Accessoires pour aspiration disponibles

Pas d'accessoires disponibles pour aspiration.

Accessoires pour refoulement disponibles



VIS-12/12

Il faut vérifier que l'accessoire est approprié au modèle du ventilateur