

CJBD/INT-2525-6M 1/3

Code: 1031579



Unités de ventilation à interrupteur incorporé

Ventilateur :

- Ventilateurs double ouïe série CBD.
- Structure en tôle acier galvanisé avec isolation thermique et acoustique.
- Turbine à action en tôle d'acier galvanisée.
- Presse-étoupe pour l'entrée des câbles.

Moteur :

- Moteurs fermés avec protecteur thermique intégré, classe F, avec roulements à billes, protection IP54.
- Monophasé 220-240 V 50 Hz, et triphasé 220-240/380-415 V 50 Hz.
- Température de fonctionnement : -25 °C +60 °C.

Finition :

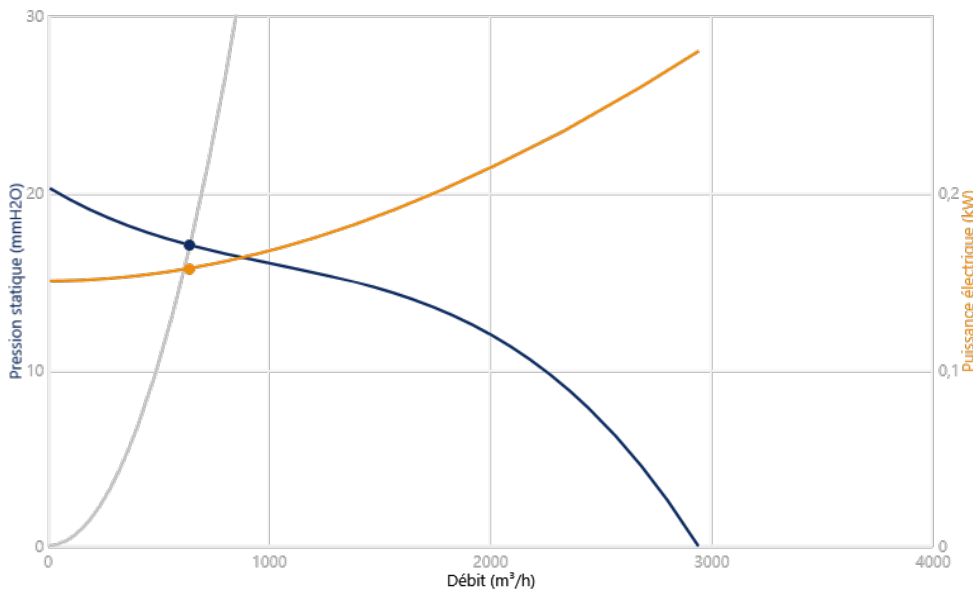
- Tôle d'acier galvanisé.

Sur demande :

- Avec impulsion circulaire.



COURBE CARACTÉRISTIQUE ET ACOUSTIQUE POUR 1,2KG/M³



Point de conception

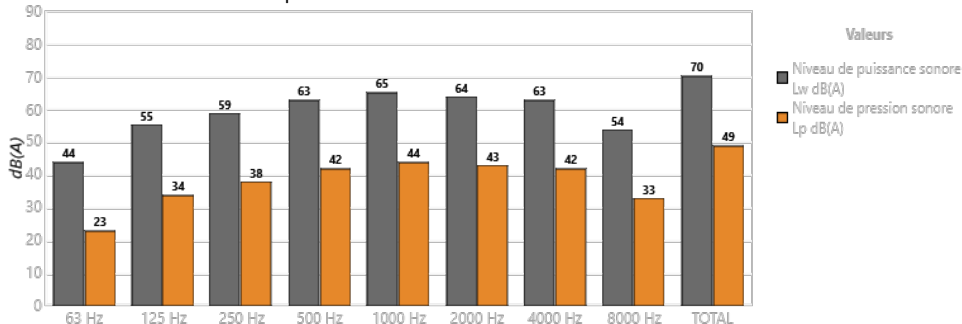
Q (m³/h)	640
Ps (mmH2O)	17

Point de fonctionnement (PS)

Q (m³/h)	640,5
Ps (mmH2O)	17,03
Pd (mmH2O)	0,3103
Pt (mmH2O)	17,34
Vitesse (rpm)	830
Max. Température (°C)	60
Vitesse sortie d'air (m/s)	2,252
Rendement électrique (Pt) (%)	19,28
SFP (kW/m³/s)	0,8815
Puissance électrique (kW)	0,1568

Acoustique: Rayonnement, 3 (m), Champ libre

Les valeurs indiquées sont obtenues dans des conditions de laboratoire selon la norme ISO 3744



Bande	Lw dB(A)	Lp dB(A)
63 Hz	44	23
125 Hz	55	34
250 Hz	59	38
500 Hz	63	42
1000 Hz	65	44
2000 Hz	64	43
4000 Hz	63	42
8000 Hz	54	33
TOTAL	70	49

CARACTÉRISTIQUES TECHNIQUES

Débit maximal (m³/h)	2943
Vitesse (t/m)	830
Pression statique maximale (mmH2O)	20,24
Pression totale maximale (mmH2O)	20,24

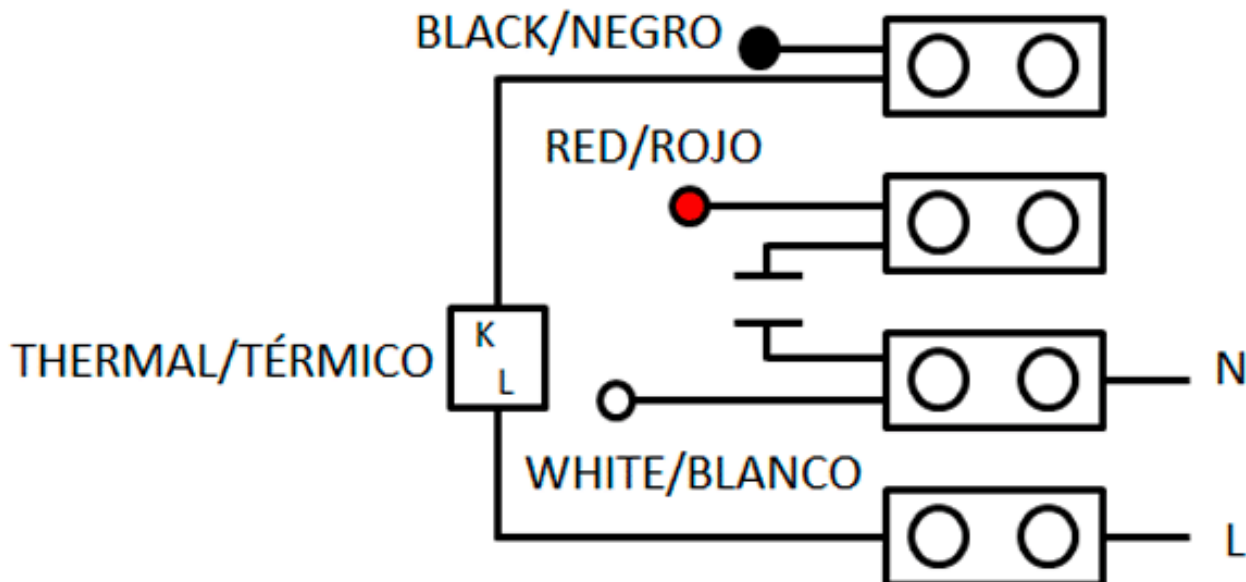
ERP

Marque	SODECA, S.L.U.	Efficiencce statique du ventilateur selon EU 327/2011 (%)	34,2%
Modèle	CJBD/INT-2525-6M 1/3	Indice de fuites internes maximales (%)	2,3%
Typologie	NRVU / UVU	Rendement énergétique des filtres	Sans objet
Type d'actionnement	Vitesse variable	Alarme visuelle des filtres	Sans objet
Type de récupérateur	Aucun	Niveau de puissance acoustique (LWA) (dBA)	72
Débit nominal (m³/s)	0,575	Site Web	www.sodeca.com
Puissance d'entrée électrique effective (kW)	0,221	Conformité ERP	2018
SFPint (W/m³/s)	230,00		
Vitesse frontale au débit conceptuel (m/s)	7,28		
Pression nominale externe (Pa)	126		

DONNÉES RELATIVES AU MOTEUR

Puissance Mécanique Nominale (kW)	0,25	Pôles	6P
Hz/Phases	50/1	Courrant max. (A) 220-240 V	2,2
Moteur (tr/min)	830	Taille du bâti du moteur	80

Les informations peuvent être modifiées, veuillez voir la plaque du moteur

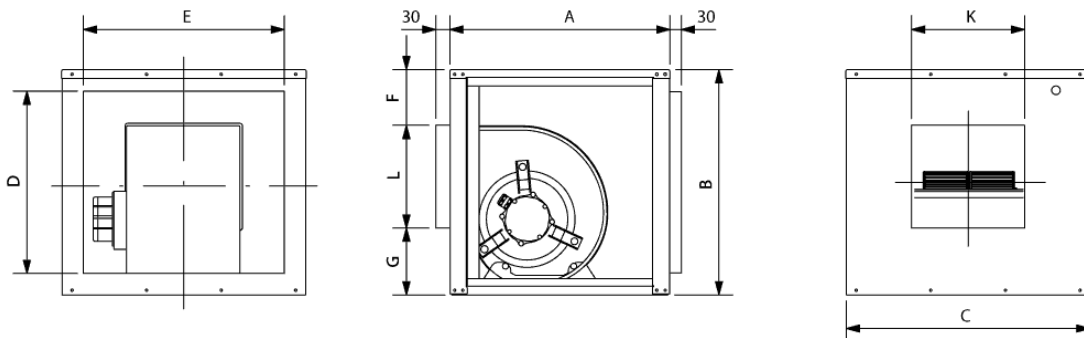


DIMENSIONS

A	B	C	D	E	F	G	L	K
500	522	550	426	454	107	147	268	303

Les dimensions pour lesquelles les unités ne sont pas clairement définies sont indiquées en millimètres (mm). Dimensions dépendants au moteur sont approximées

Poids approx. (kg)	28
--------------------	----



ACCESSOIRES DISPONIBLES

Accessoires généraux disponibles



INT-KG-
20/3CA



TEJ-2525



VSD1/M

Accessoires pour aspiration disponibles

Pas d'accessoires disponibles pour aspiration.

Accessoires pour refoulement disponibles



VIS-9/9

Il faut vérifier que l'accessoire est approprié au modèle du ventilateur