

CJBD/INT-2525-4M 3/4

Code: 1031578



Unités de ventilation à interrupteur incorporé

Ventilateur :

- Ventilateurs double ouïe série CBD.
- Structure en tôle acier galvanisé avec isolation thermique et acoustique.
- Turbine à action en tôle d'acier galvanisée.
- Presse-étoupe pour l'entrée des câbles.

Moteur :

- Moteurs fermés avec protecteur thermique intégré, classe F, avec roulements à billes, protection IP54.
- Monophasé 220-240 V 50 Hz, et triphasé 220-240/380-415 V 50 Hz.
- Température de fonctionnement : -25 °C +60 °C.

Finition :

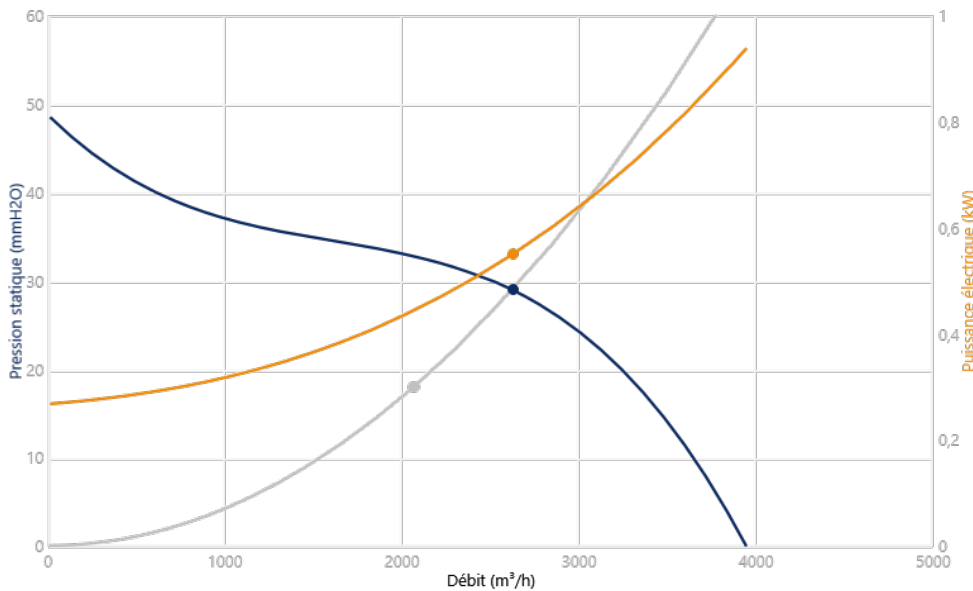
- Tôle d'acier galvanisé.

Sur demande :

- Avec impulsion circulaire.



COURBE CARACTÉRISTIQUE ET ACOUSTIQUE POUR 1,2KG/M³



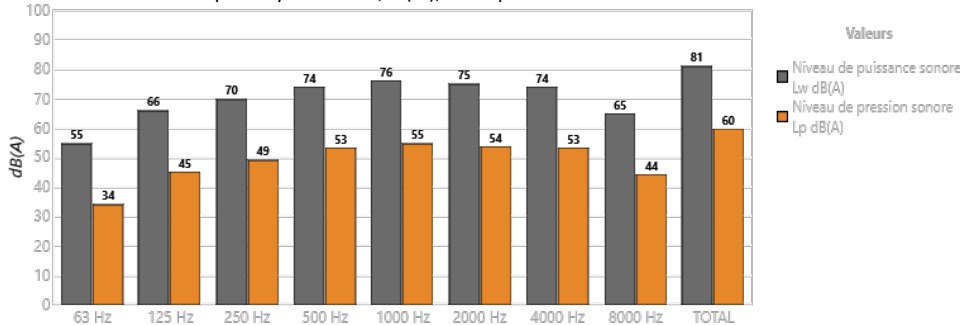
Point de conception

Q (m³/h)	2070
Ps (mmH2O)	18

Point de fonctionnement (PS)

Q (m³/h)	2626
Ps (mmH2O)	28,96
Pd (mmH2O)	5,214
Pt (mmH2O)	34,17
Vitesse (rpm)	1310
Max. Température (°C)	60
Vitesse sortie d'air (m/s)	9,232
Rendement électrique (Pt) (%)	44,48
SFP (kW/m³/s)	0,7534
Puissance électrique (kW)	0,5495

Acoustique: Rayonnement, 3 (m), Champ libre



Bande	Lw dB(A)	Lp dB(A)
63 Hz	55	34
125 Hz	66	45
250 Hz	70	49
500 Hz	74	53
1000 Hz	76	55
2000 Hz	75	54
4000 Hz	74	53
8000 Hz	65	44
TOTAL	81	60

CARACTÉRISTIQUES TECHNIQUES

Débit maximal (m³/h)	3951
Vitesse (t/m)	1310
Pression statique maximale (mmH2O)	48,51
Pression totale maximale (mmH2O)	48,51

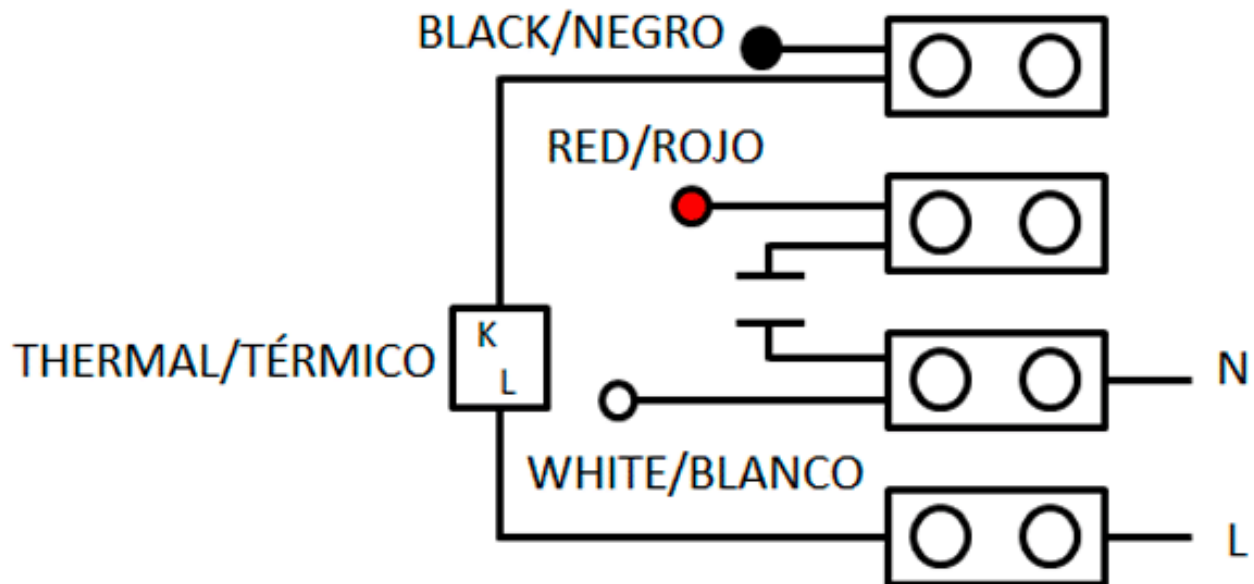
ERP

Marque	SODECA, S.L.U.	Efficienc statique du ventilateur selon EU 327/2011 (%)	40,2%
Modèle	CJBD/INT-2525-4M 3/4	Indice de fuites internes maximales (%)	2,3%
Typologie	NRVU / UVU	Rendement énérgétique des filtres	Sans objet
Type d'actionnement	Vitesse variable	Alarme visuelle des filtres	Sans objet
Type de récupérateur	Aucun	Niveau de puissance acoustique (LWA) (dBA)	81
Débit nominal (m³/s)	0,764	Site Web	www.sodeca.com
Puissance d'entrée électrique effective (kW)	0,660	Conformité ERP	2018
SFPint (W/m³/s)	230,00		
Vitesse frontale au débit conceptuel (m/s)	9,67		
Pression nominale externe (Pa)	341		

DONNÉES RELATIVES AU MOTEUR

Puissance Mécanique Nominale (kW)	0,55	Pôles	4P
Hz/Phases	50/1	Courrant max. (A) 220-240 V	4,5
Moteur (tr/min)	1310	Taille du bâti du moteur	80

Les informations peuvent être modifiées, veuillez voir la plaque du moteur

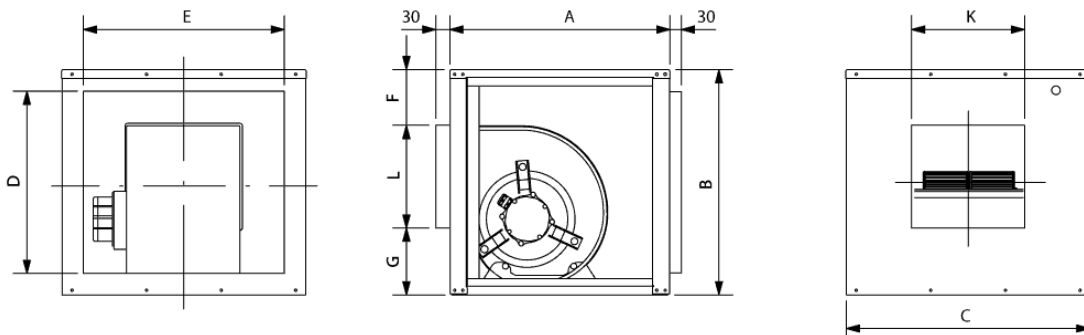


DIMENSIONS

A	B	C	D	E	F	G	L	K
500	522	550	426	454	107	147	268	303

Les dimensions pour lesquelles les unités ne sont pas clairement définies sont indiquées en millimètres (mm). Dimensions dépendants au moteur sont approximées

Poids approx. (kg)	29
--------------------	----



ACCESSOIRES DISPONIBLES

Accessoires généraux disponibles



INT-KG-
20/3CA



TEJ-2525



VSD1/M

Accessoires pour aspiration disponibles

Pas d'accessoires disponibles pour aspiration.

Accessoires pour refoulement disponibles



VIS-9/9

Il faut vérifier que l'accessoire est approprié au modèle du ventilateur