

CJBD/INT-2525-4M 1/2

Code: 1031577



Magnelis
Acier inoxydable
ArcelorMittal

Unités de ventilation avec interrupteur intégré et tôle d'acier Magnelis, pour une résistance maximale à la corrosion selon la norme ISO 12944

Ventilateur :

- Ventilateurs double ouïe série CBD.
- Structure en tôle d'acier Magnelis anticorrosion de catégorie C5, avec isolation thermique et acoustique.
- Turbine à action en tôle d'acier galvanisée.
- Presse-étoupe pour l'entrée des câbles.

Moteur :

- Moteurs fermés avec protecteur thermique intégré, classe F, avec roulements à billes, protection IP54.
- Monophasé 220-240 V 50 Hz, et triphasé 220-240/380-415 V 50 Hz.
- Température de fonctionnement : -25 °C +60 °C.

Finition :

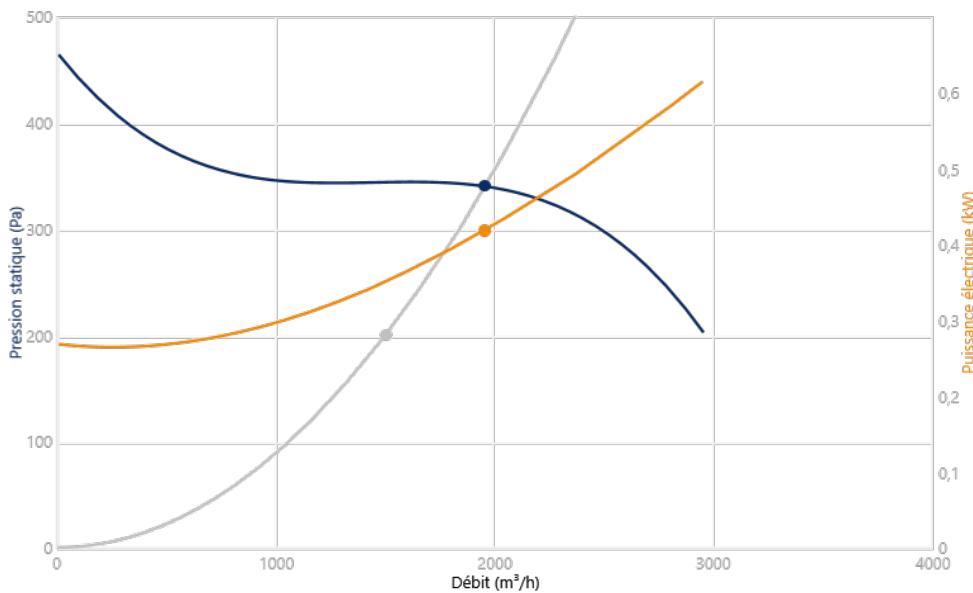
- Tôle d'acier Magnelis.

Sur demande :

- Avec impulsion circulaire.



COURBE CARACTÉRISTIQUE ET ACOUSTIQUE POUR 1,2KG/M³



Point de conception

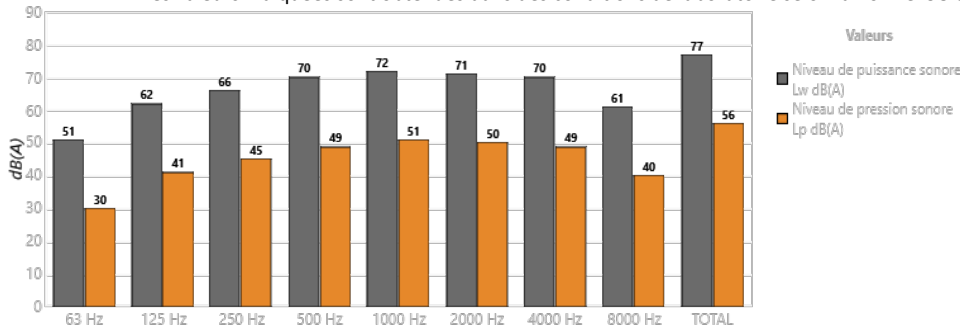
Q (m³/h)	1500
Ps (Pa)	200

Point de fonctionnement (PS)

Q (m³/h)	1957
Ps (Pa)	340,3
Pd (Pa)	28,4
Pt (Pa)	368,7
Vitesse (rpm)	1320
Max. Température (°C)	60
Vitesse sortie d'air (m/s)	6,88
Rendement électrique (Pt) (%)	47,95
SFP (kW/m³/s)	0,7688
Puissance électrique (kW)	0,4178

Acoustique: Rayonnement, 3 (m), Champ libre

Les valeurs indiquées sont obtenues dans des conditions de laboratoire selon la norme ISO 3744



Bande	Lw dB(A)	Lp dB(A)
63 Hz	51	30
125 Hz	62	41
250 Hz	66	45
500 Hz	70	49
1000 Hz	72	51
2000 Hz	71	50
4000 Hz	70	49
8000 Hz	61	40
TOTAL	77	56

CARACTÉRISTIQUES TECHNIQUES

Débit maximal (m³/h)	2951
Vitesse (t/m)	1320
Pression statique maximale (Pa)	464,1
Pression totale maximale (Pa)	464,1



v2.29.0.0
DB v2.29.0.0

Les données figurant dans ce rapport peuvent être modifiées sans préavis

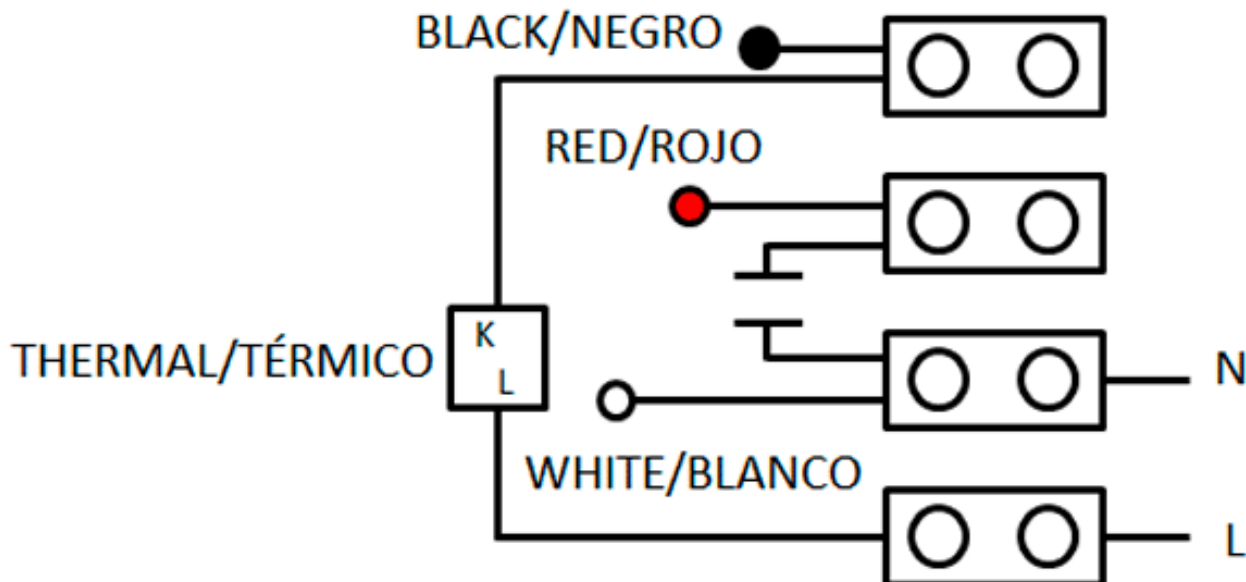
ERP

Marque	SODECA, S.L.U.	Efficiencce statique du ventilateur selon EU 327/2011 (%)	40,7%
Modèle	CJBD/INT-2525-4M 1/2	Indice de fuites internes maximales (%)	2,3%
Typologie	NRVU / UVU	Rendement énergétique des filtres	Sans objet
Type d'actionnement	Vitesse variable	Alarme visuelle des filtres	Sans objet
Type de récupérateur	Aucun	Niveau de puissance acoustique (LWA) (dBA)	77
Débit nominal (m³/s)	0,676	Site Web	www.sodeca.com
Puissance d'entrée électrique effective (kW)	0,496	Conformité ERP	2018
SFPint (W/m³/s)	230,00		
Vitesse frontale au débit conceptuel (m/s)	8,56		
Pression nominale externe (Pa)	277		

DONNÉES RELATIVES AU MOTEUR

Puissance Mécanique Nominale (kW)	0,37	Pôles	4P
Hz/Phases	50/1	Courrant max. (A) 220-240 V	3,3
Moteur (tr/min)	1320	Taille du bâti du moteur	80

Les informations peuvent être modifiées, veuillez voir la plaque du moteur

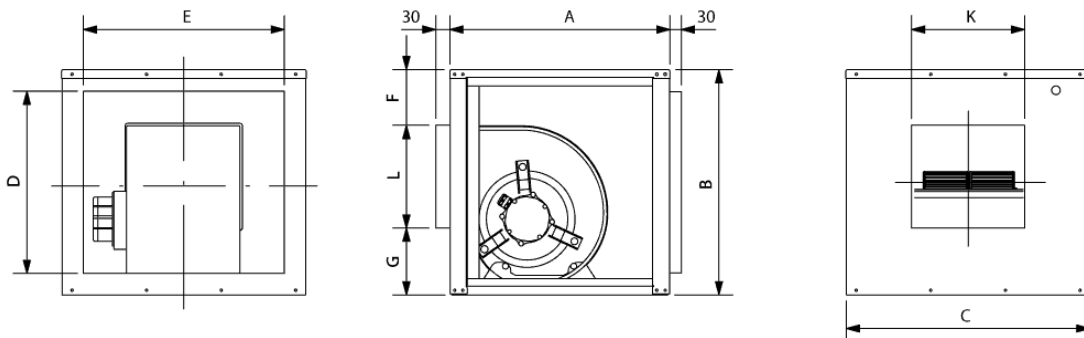


DIMENSIONS

A	B	C	D	E	F	G	L	K
500	522	550	426	454	107	147	268	303

Les dimensions pour lesquelles les unités ne sont pas clairement définies sont indiquées en millimètres (mm). Dimensions dépendants au moteur sont approximées

Poids approx. (kg)	28
--------------------	----



ACCESSOIRES DISPONIBLES

Accessoires généraux disponibles



INT-KG-
20/3CA



TEJ-2525



VSD1/M

Accessoires pour aspiration disponibles

Pas d'accessoires disponibles pour aspiration.

Accessoires pour refoulement disponibles



VIS-9/9

Il faut vérifier que l'accessoire est approprié au modèle du ventilateur