

XSP/ID (> 1,2kW) Pompe de relevage en inox corps en fonte, roue dilacératrice



Application

- Relevage d'eaux usées d'usines, de bâtiments, ...
- Systèmes de relevage dans des stations d'épuration
- Installation de méthanisation

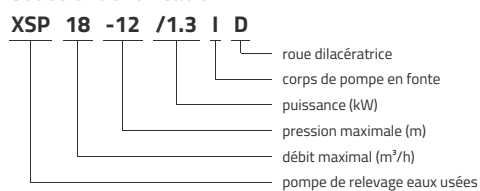
Pompe

- Corps de pompe en fonte
- Longueur de câble: 6 mètres avec prise
- Diamètre maximal de passage particules XSP18-12/1.3ID: 22 mm
- Diamètre maximal de passage particules XSP26.4-10/1.8ID: 28.5 mm
- Immersion maximale: 5 m
- Température maximale de liquide: +40° C
- pH entre 4 et 10
- Densité maximale du liquide: $1.2 \times 10^3 \text{ kg/m}^3$

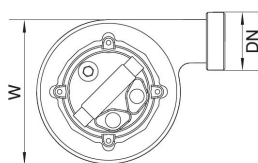
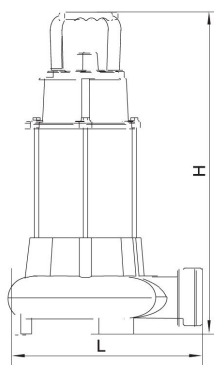
Moteur

- Protection thermique intégrée
- Arbre en inox
- Classe d'isolation: B
- Classe de protection: IP68

Codes d'identification

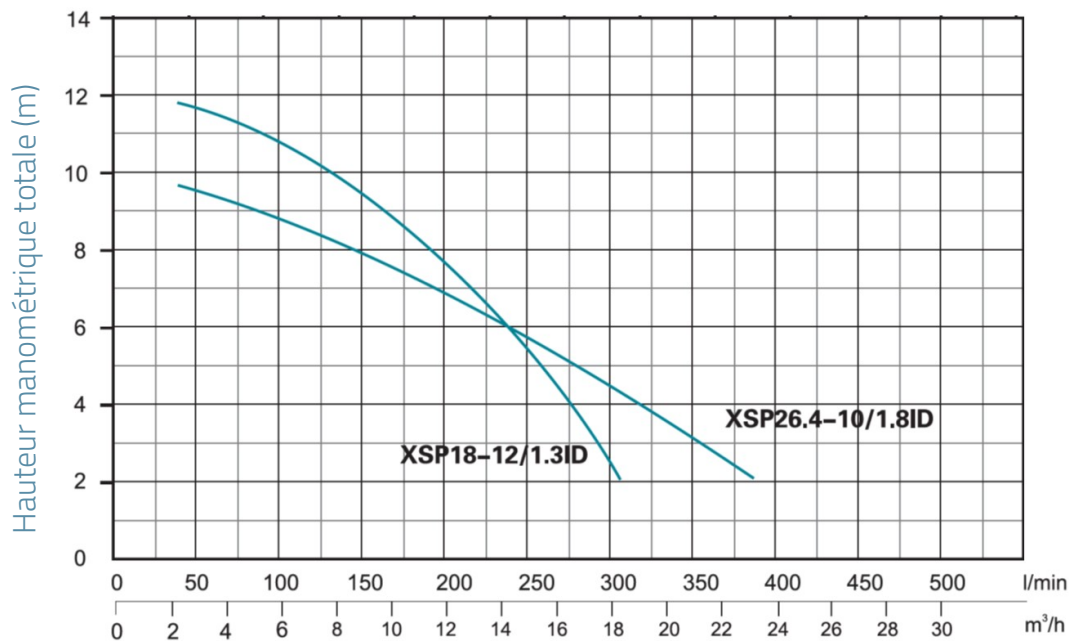


Dimensions



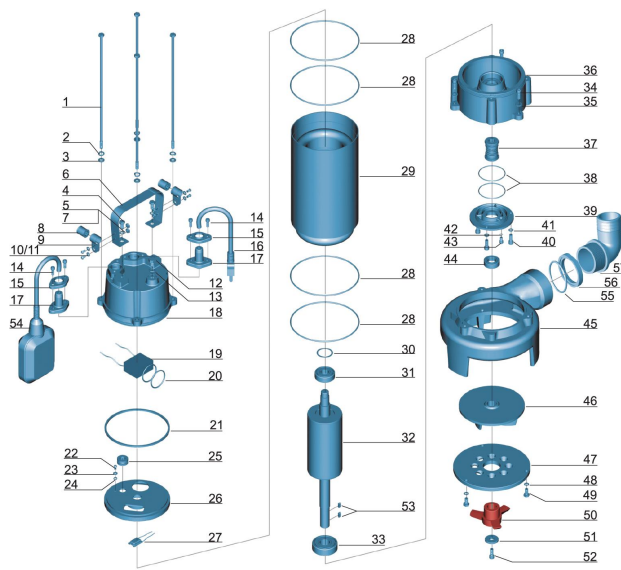
MODEL	DN	L	W	H
XSP18-12/1.3ID	2	252	191	510
XSP26.4-10/1.8ID	2.5	290	196	520

Performances hydrauliques



Vue éclatée

N°	Type
1	écrou
2	joint d'étanchéité
3	manivelle
4	vis
5	manivelle
6	écrou
7	écrou
8	vis
9	protection de câble
10	support de câble
11	manivelle
12	vis
13	écrou
14	joint torique
15	vis
16	écrou
17	écrou
18	écrou
19	vis
20	vis
21	vis
22	vis
23	vis
24	vis
25	vis
26	vis
27	vis
28	vis
29	vis
30	vis
31	vis
32	vis
33	vis
34	vis
35	vis
36	vis
37	vis
38	vis
39	vis
40	vis
41	vis
42	vis
43	vis
44	vis
45	vis
46	vis
47	vis
48	vis
49	vis
50	vis
51	vis
52	vis
53	vis
54	vis
55	vis
56	vis
57	vis



Packaging

MODEL	Poids (kg)	Longueur L (mm)	Largeur W (mm)	Hauteur H (mm)
XSP18-12/1.3ID	22.8	570	310	245
XSP26.4-10/1.8ID	30	585	350	245