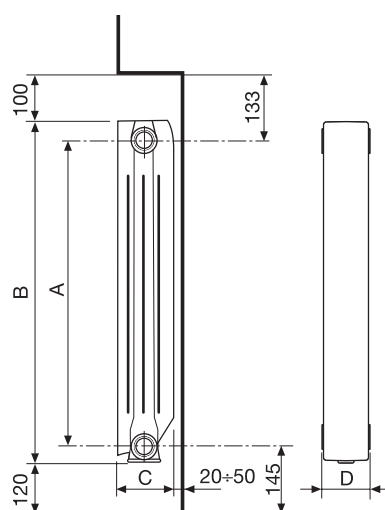


# BLITZ B3

- ▶ 100% MADE IN ITALY
- ▶ La section frontale fermée donne au produit un design élégant et classique;
- ▶ Idéal pour l'utilisation à basse température;
- ▶ Excellent rapport poids/puissance, qui facilite la manipulation et l'installation;
- ▶ Inaltérable dans le temps, grâce à 2 couches de peinture: par anaphorèse et poudre époxy;
- ▶ High-tech: 3 brevets internationaux;
- ▶ La présence d'ouvertures sur l'arrière du radiateur permet d'augmenter l'échange thermique de type convection;
- ▶ Modulable: parfait pour tout type d'espace;
- ▶ Pression nominale: 16 bar;
- ▶ Pression de raccordement (100% production): 24 bar;
- ▶ Pression d'éclatement: 60 bar;
- ▶ Échange thermique majeur = prestations élevées et basse consommation;
- ▶ 10 ans de garantie.



## FOURNITURE:

Les batteries sont montées en usine selon les entraxes: de 3 à 14 éléments pour les modèles 500 - 600.

**COULEUR STANDARD:** Blanc RAL 9010.



Le radiateur **Blitz B3** est garanti **10 ans** à partir de la date de son installation et contre tout vice de fabrication, à condition que l'installation soit faite dans les règles de l'art.



Modèle	Code	Profondeur	Hauteur	Entraxe	Largeur	Diamètre connexions	Contenu d'eau	Puissance $\Delta T$ 50K	Puissance $\Delta T$ 30 K	Exposant	Coefficient
		(C) mm	(B) mm	(A) mm							
500/100	V659034	97	557	500	80	G1	0,26	119,5	62,3	1,2767	0,8097
600/100	V659044	97	657	600	80	G1	0,29	134,9	69,6	1,2968	0,8449

**Pression maximale de service: 1600 kPa (16 bar)**

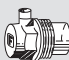






Équation caractéristique du modèle:  $\Phi = K_m \Delta T^n$ . Les valeurs de puissance thermique publiées sont conformes à la norme européenne EN 442-1:2014 et certifiés par le Politecnico de Milan Lab. M.R.T. - Notified body n. 1695.

# ACCESSOIRES

(à commander séparément)



► **B3**

	Article	Code	Description
	A 1/1	520201	RH Bouchon purgeur automatique 1 "G, chromé (toujours à installer avec l'évent vers le haut)
		520202	LH
	A 2/1	510011	1"G nipple en acier
	A 4/1	525014	RH 1"G bouchon plein zingue peint
		525114	LH
	A 6/1	526014	RH Réduction 3/8 blanc
		526214	RH Réduction 1/2 blanc
		526414	RH Réduction 3/4 blanc
		526114	LH Réduction 3/8 blanc
		526314	LH Réduction 1/2 blanc
		526514	LH Réduction 3/4 blanc
	A 8/1	525214	RH Bouchon purgeur 1/4 blanc
		525414	RH Bouchon purgeur 1/8 blanc
		525314	LH Bouchon purgeur 1/4 blanc
		525514	LH Bouchon purgeur 1/8 blanc
	A 10/1	530105	Joint pour nipple (sans amiante)
	A 11/1	530108	Joint pour réduction (sans amiante)
	A 13	540024	Peinture en bombe aérosol 400cc (blanc RAL 9010)
	A 16	550020	Console à sceller mm 175
	A 18	550035	RH Console à visser
		550036	LH

	Article	Code	Description
	-	550361	Kit flanc 500 mm
	-	550362	Kit flanc 600 mm
	-	5200522	Kit de montage double - entraxe 500 mm
	-	5200523	Kit de montage double - entraxe 600 mm
	A 20	550037	Kit 2 consoles Réglables revêtues
	A 26/1	550090	Barre a nippler 1"G
	A 40/2	560257	Clé plastique
	A 80	550103	Kit de montage pour radiateurs comprenant : - 2 réductions 1/2 droites - 2 réductions 1/2 gauches - 4 joints de réduction - 1 purgeur 1/2 et son joint - 1 bouchon 1/2 et son joint
	A 81	550104	Kit de montage pour radiateurs comprenant : - 2 réductions 1/2 droites - 2 réductions 1/2 gauches - 4 joints de reduction - 1 purgeur 1/2 et son joint - 1 bouchon 1/2 et son joint - 3 consoles