

XSP/S (>0.5 kW) Pompe de relevage tout inox



Application

- Relevage d'eaux usées d'usines, de bâtiments, ...
- Systèmes de relevage dans des stations d'épuration
- Installation de méthanisation

Pompe

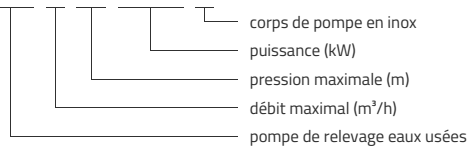
- Corps de pompe en fonte
- Immersion maximale: 5 m
- Température maximale de liquide: +40°C
- pH entre 4 et 10
- Viscosité cinématique du liquide:
- Densité maximale du liquide: $1.2 \times 10^3 \text{ kg/m}^3$

Moteur

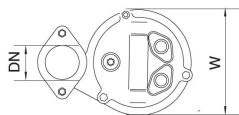
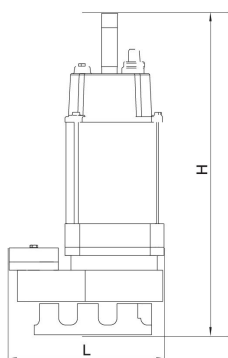
- Protection thermique intégrée
- Arbre en inox
- Classe d'isolation: B
- Classe de protection: IP68

Codes d'identification

XSP 8 -7 /0.55 S

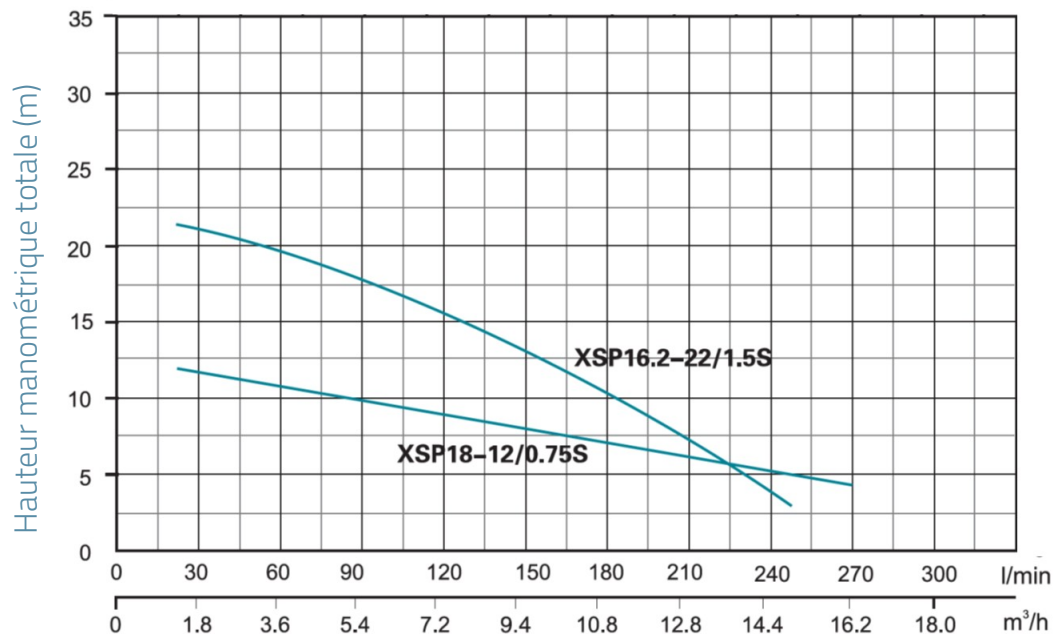


Dimensions



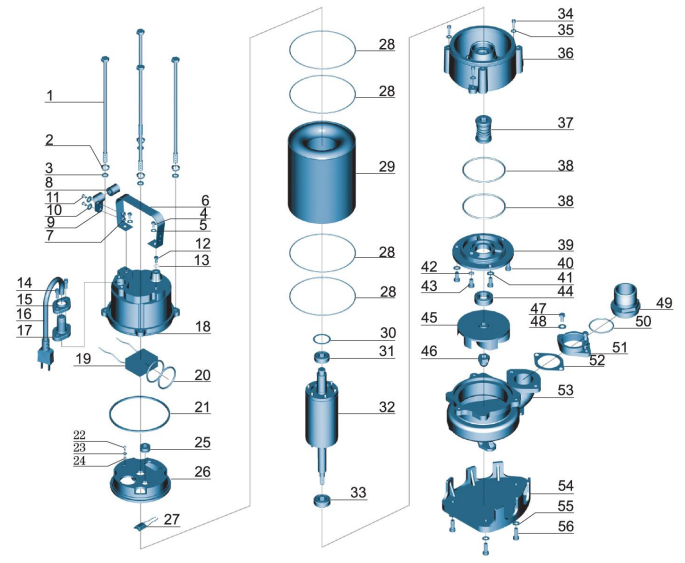
MODEL	DN	L	W	H
XSP18-12/0.75S	2	226	159	500
XSP16.2-22/1.5S	2	275	198	530

Performances hydrauliques



Vue éclatée

No.	Type
1	boisau
2	rouleau en caoutchouc
3	rouleau
4	boisau
5	rouleau
6	rouleau
7	grippe
8	écrou
9	protection
10	partie-câble
11	rouleau
12	vis
13	boisau
14	joint torique
15	boisau
16	boisau
17	boisau
18	câble d'alimentation
19	protection de câble
20	couverture de connecteur
21	conducteur
22	joint torique
23	rouleau en caoutchouc
24	vis
25	rouleau en caoutchouc
26	rouleau
27	support de câble
28	couverture de rouleur
29	protection thermique
30	joint torique
31	écrou
32	rouleau en caoutchouc
33	rouleau
34	rouleau en caoutchouc
35	rouleau en caoutchouc
36	rouleau en caoutchouc
37	rouleau en caoutchouc
38	rouleau en caoutchouc
39	rouleau en caoutchouc
40	rouleau en caoutchouc
41	rouleau en caoutchouc
42	rouleau en caoutchouc
43	rouleau en caoutchouc
44	rouleau en caoutchouc
45	rouleau en caoutchouc
46	rouleau en caoutchouc
47	rouleau en caoutchouc
48	rouleau en caoutchouc
49	rouleau en caoutchouc
50	rouleau en caoutchouc
51	rouleau en caoutchouc
52	rouleau en caoutchouc
53	rouleau en caoutchouc
54	rouleau en caoutchouc
55	rouleau en caoutchouc
56	rouleau en caoutchouc



Packaging

MODEL	Poids (kg)	Longueur L (mm)	Largeur W (mm)	Hauteur H (mm)
XSP18-12/0.75S	22.2	540	265	195
XSP16.2-22/1.5S	27.5	585	350	345